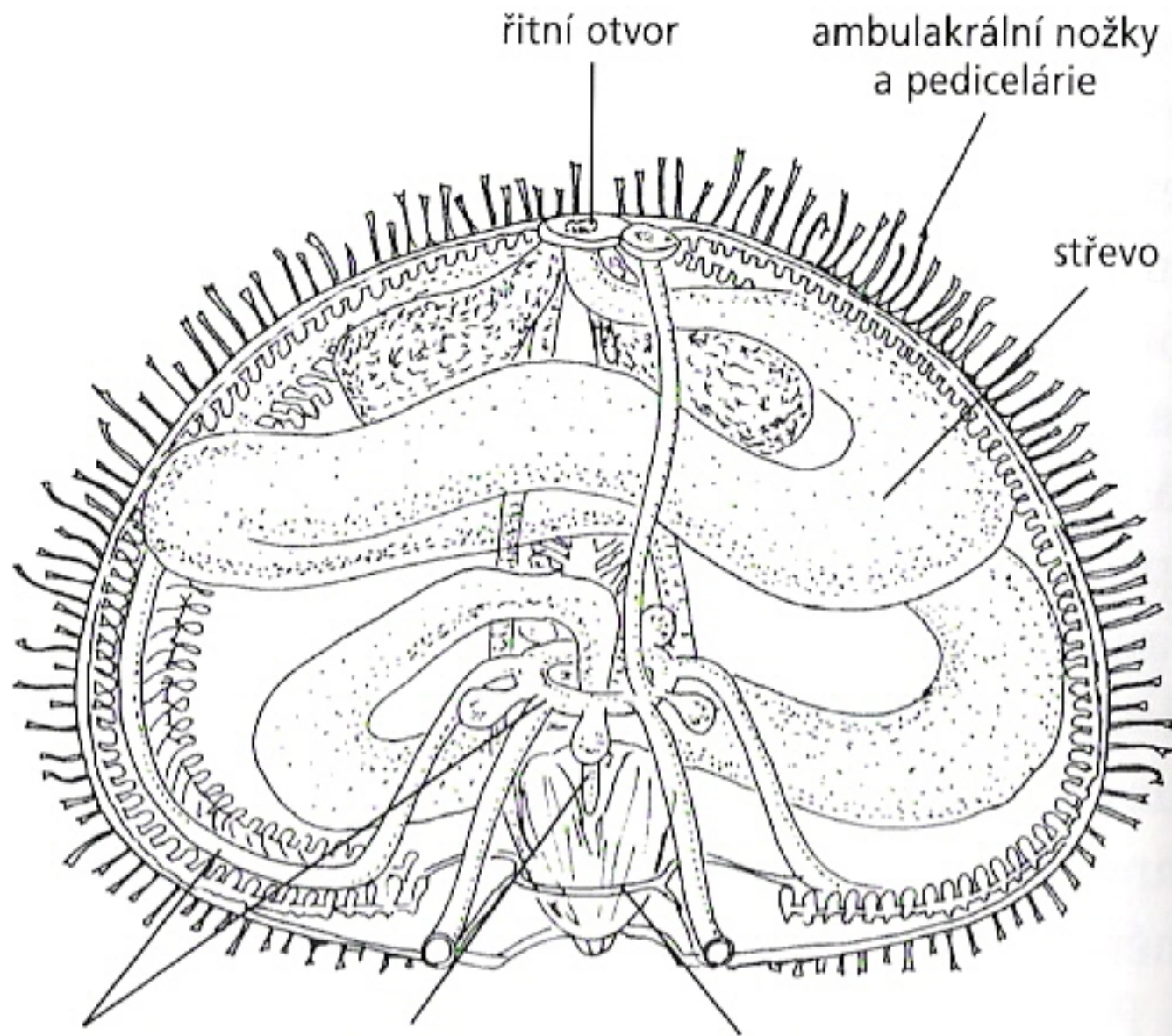


BRADATICE



řitní otvor

ambulakrální nožky
a pedicelárie

střevo

vodní
ampule

ústní ústrojí
(Aristotelova lucerna)

nervová
soustava

konec ramene hvězdice s panožkami

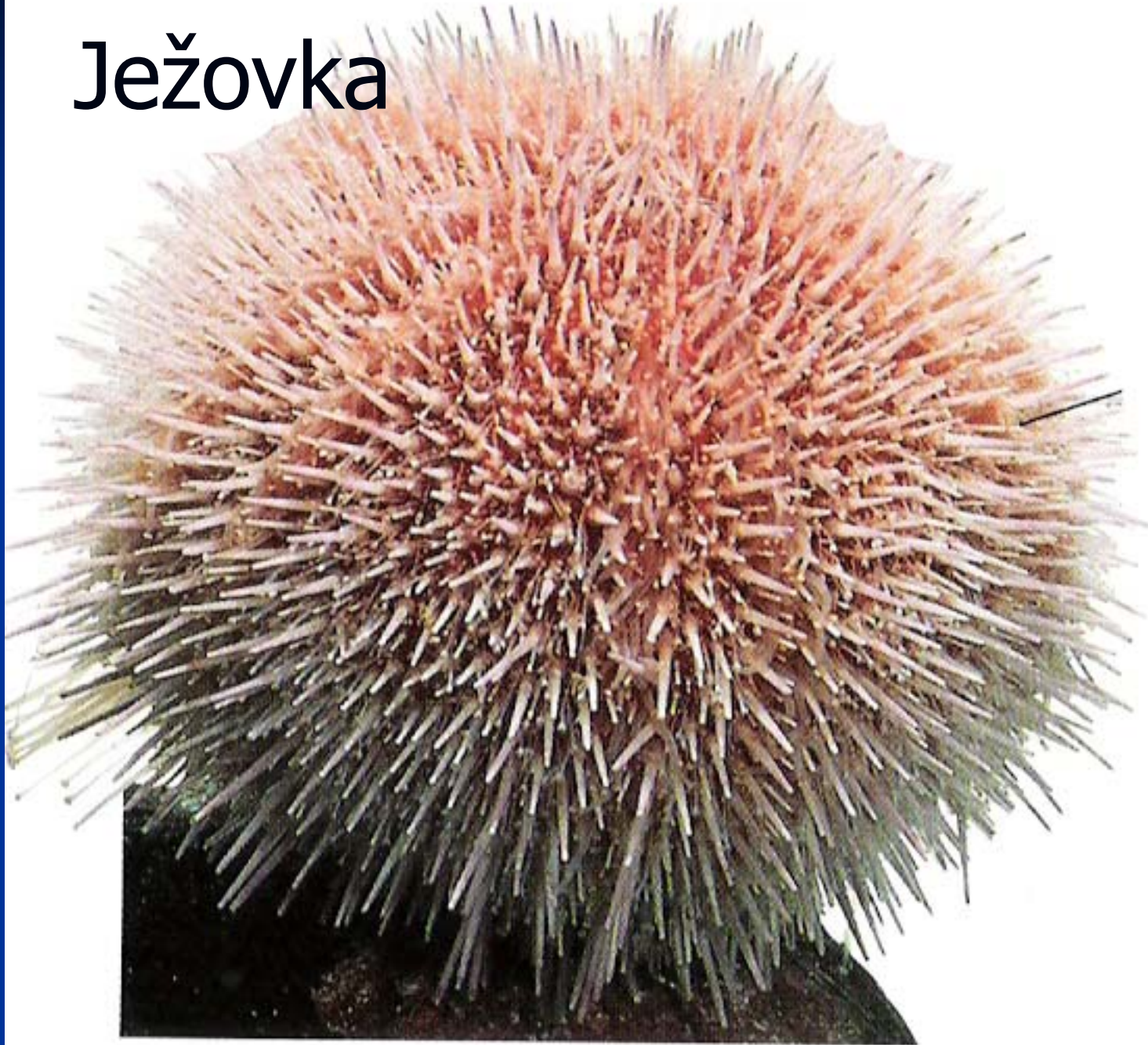


malá tykadélka

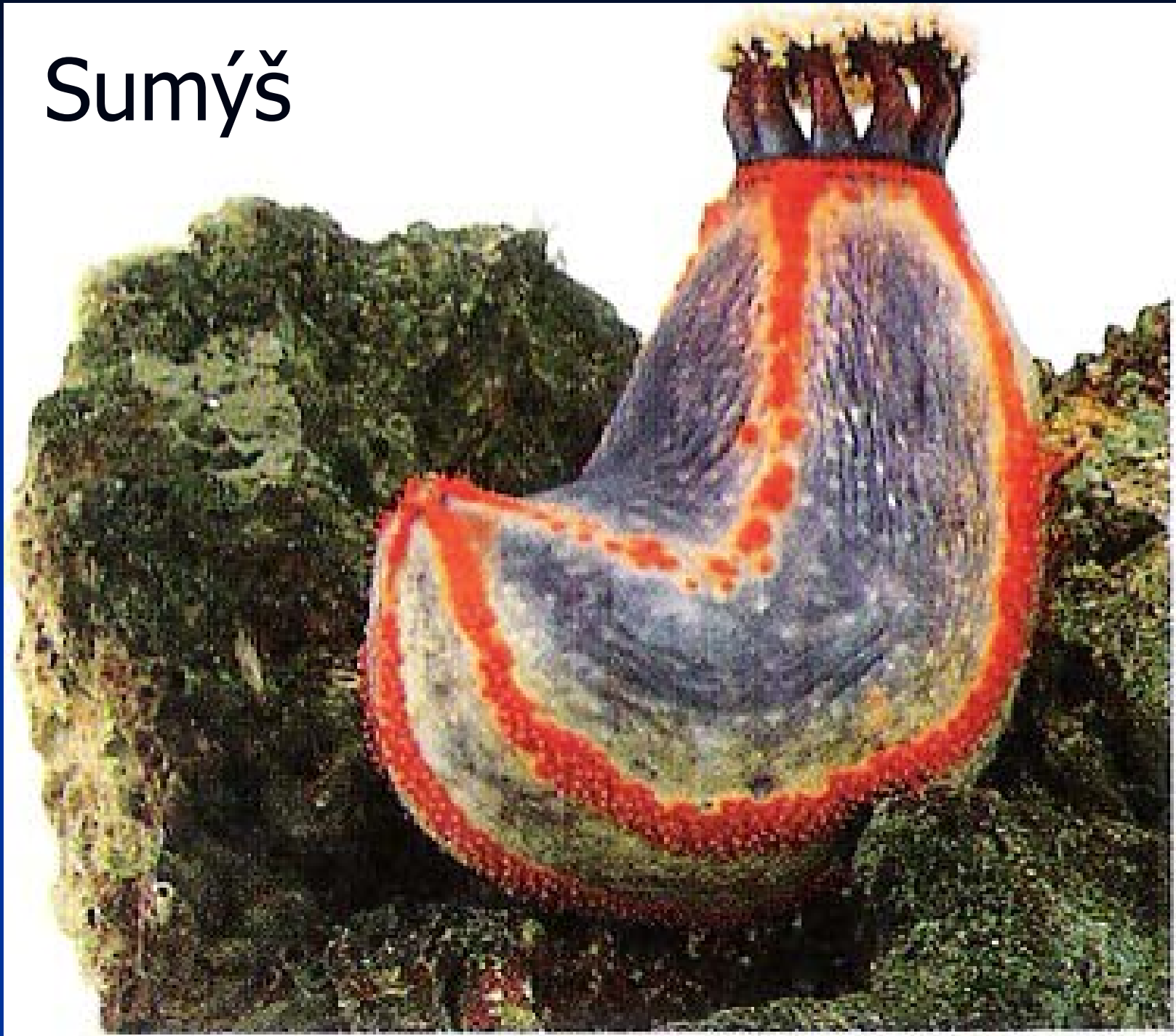


Ramenonožci

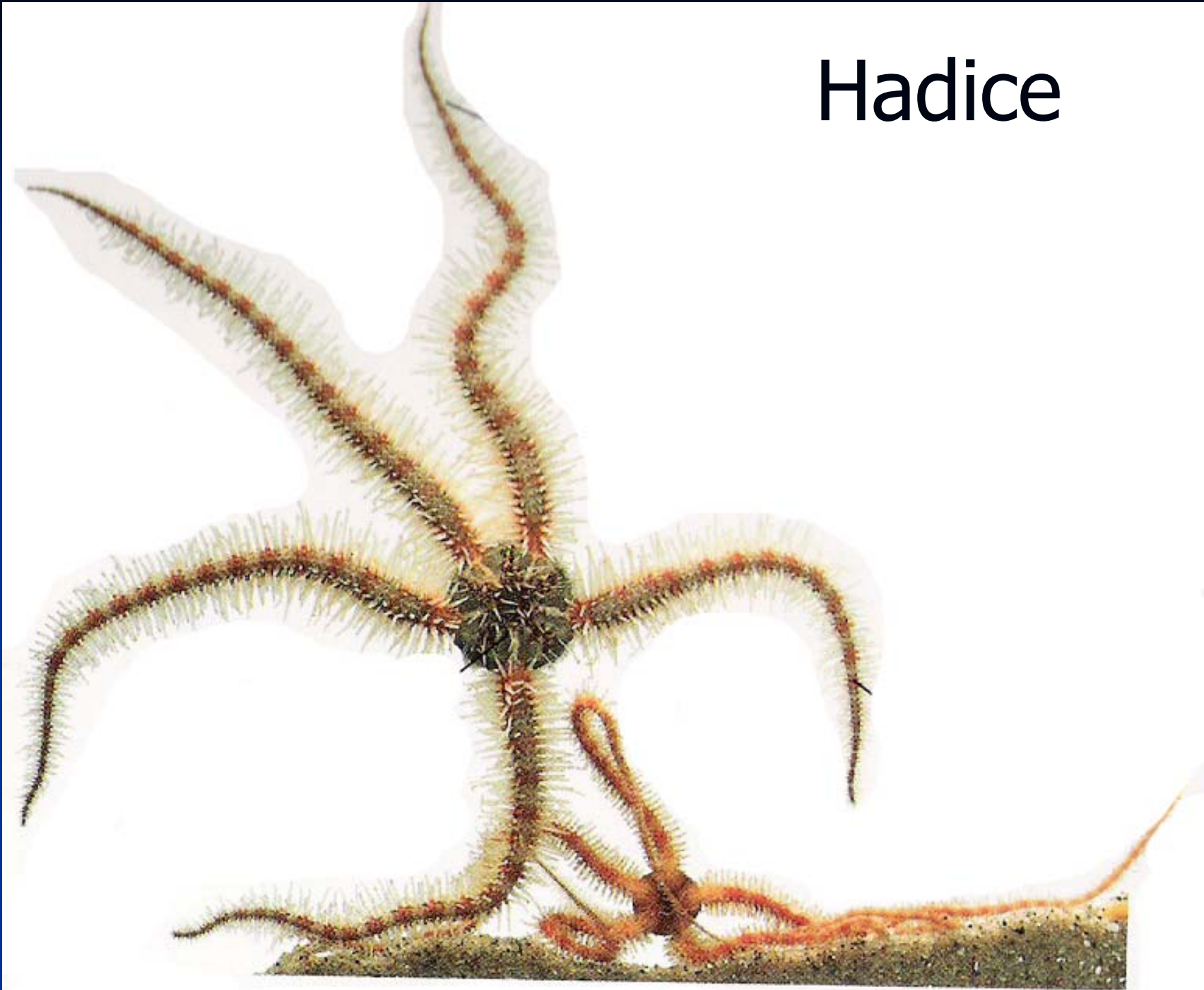
Ježovka



Sumýš



Hadice



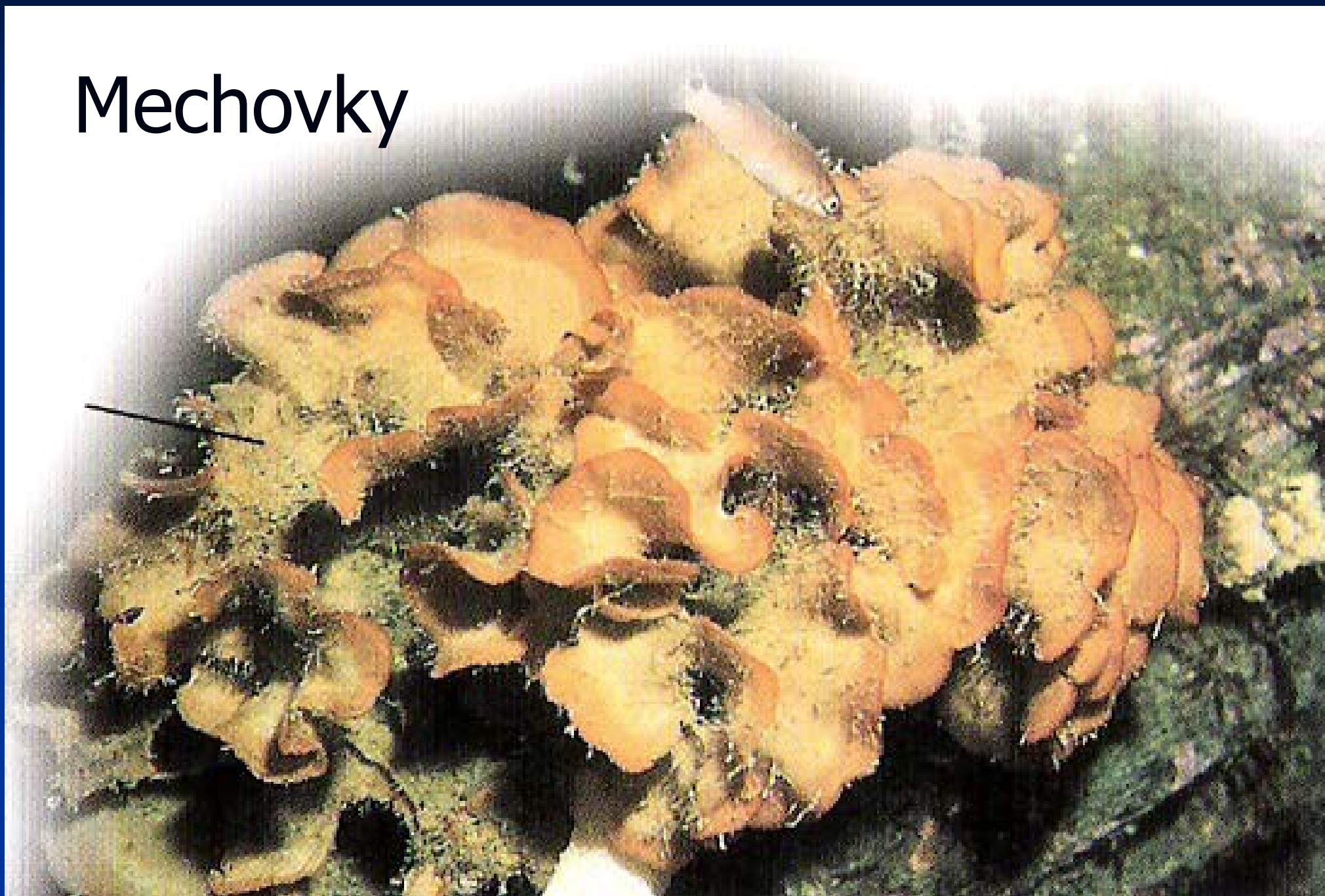
Liljice



Hvězdice



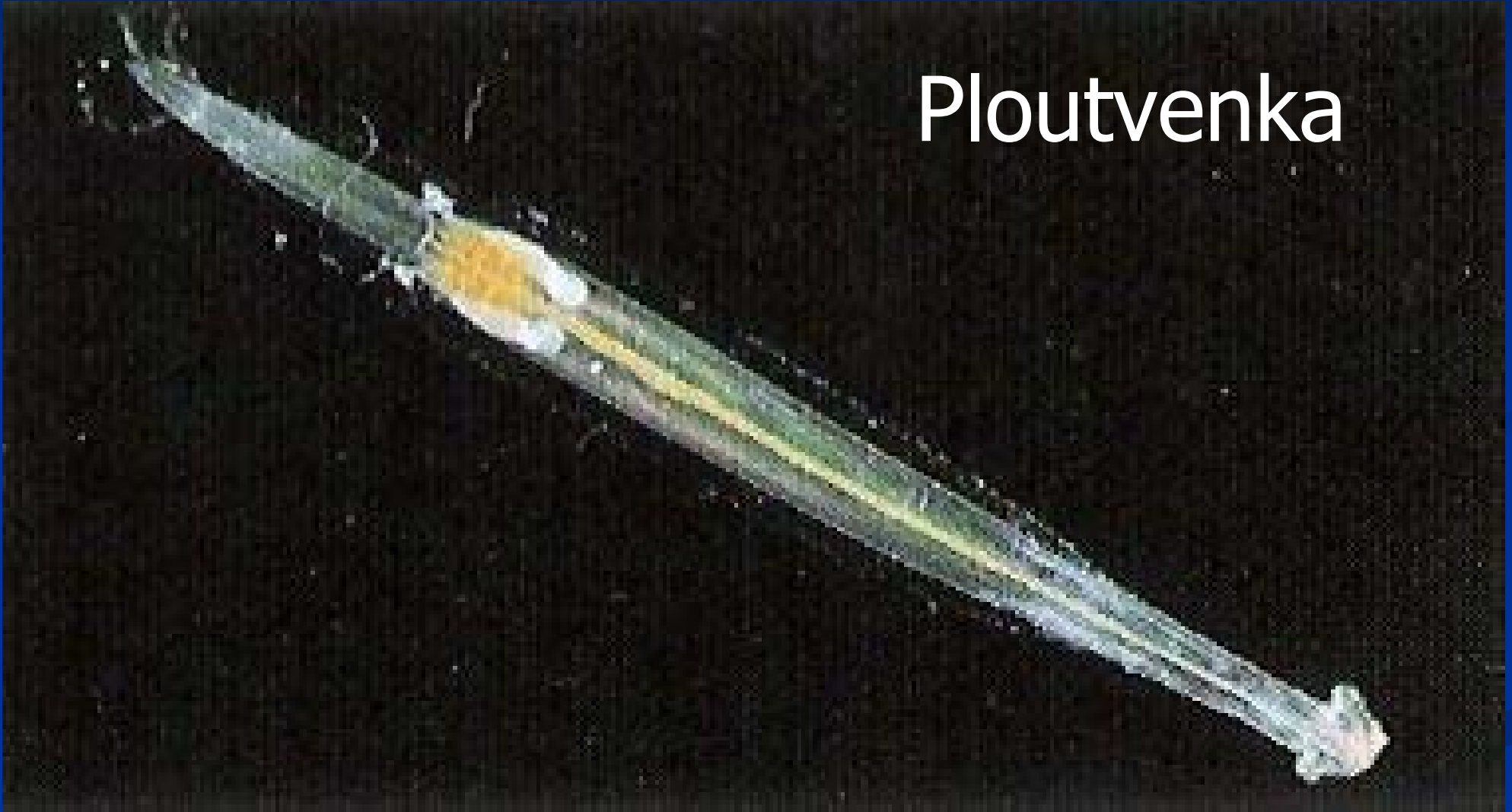
Mechovky

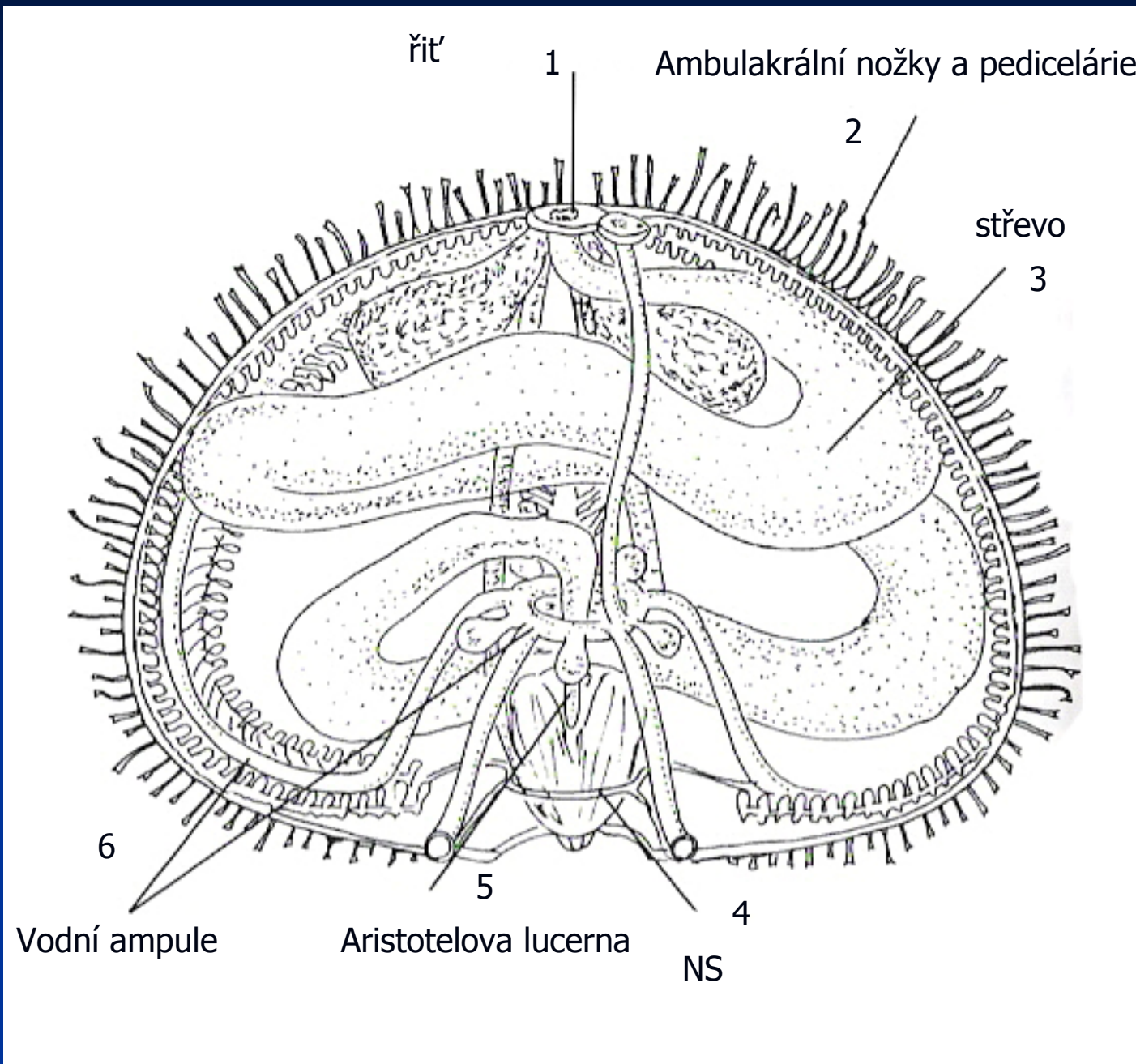


Chapadlovky



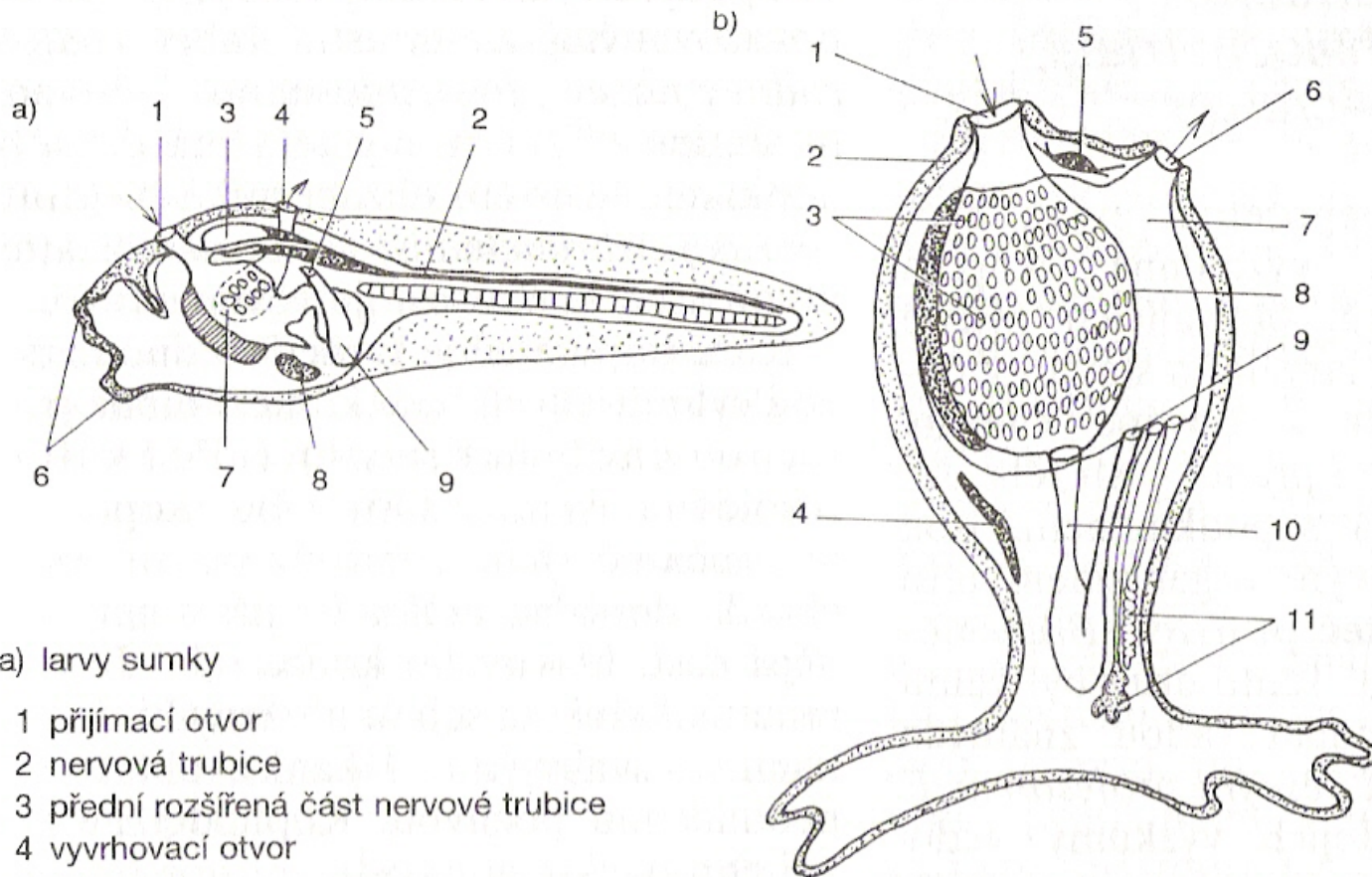
Ploutvenka





Sumky

PLÁŠTĚNCI – SCHÉMA TĚLESNÉ STAVBY



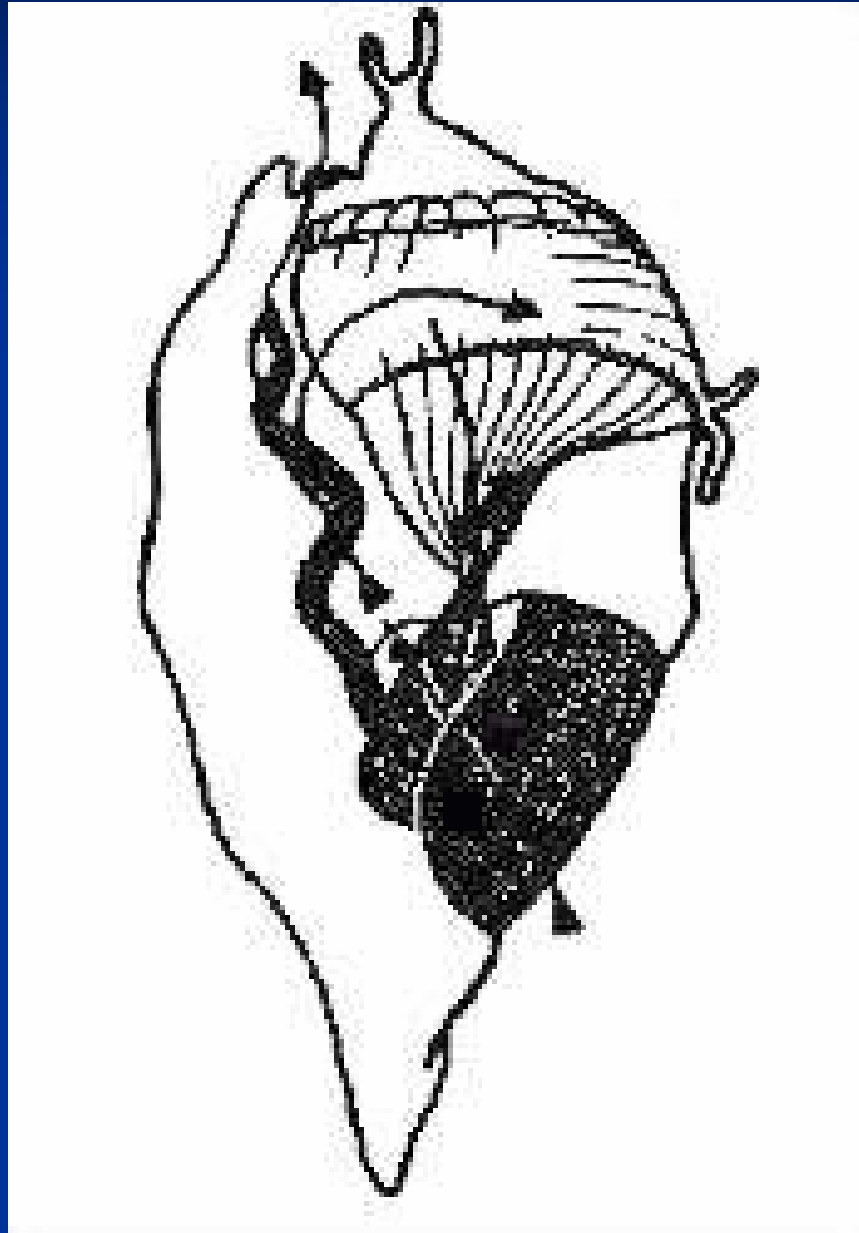
a) larvy sumky

- 1 přijímací otvor
- 2 nervová trubice
- 3 přední rozšířená část nervové trubice
- 4 vyvrhovací otvor
- 5 řitní otvor
- 6 přichycovací hrbolky
- 7 hltan se žaberními štěrbinami
- 8 srdce
- 9 trávicí trubice

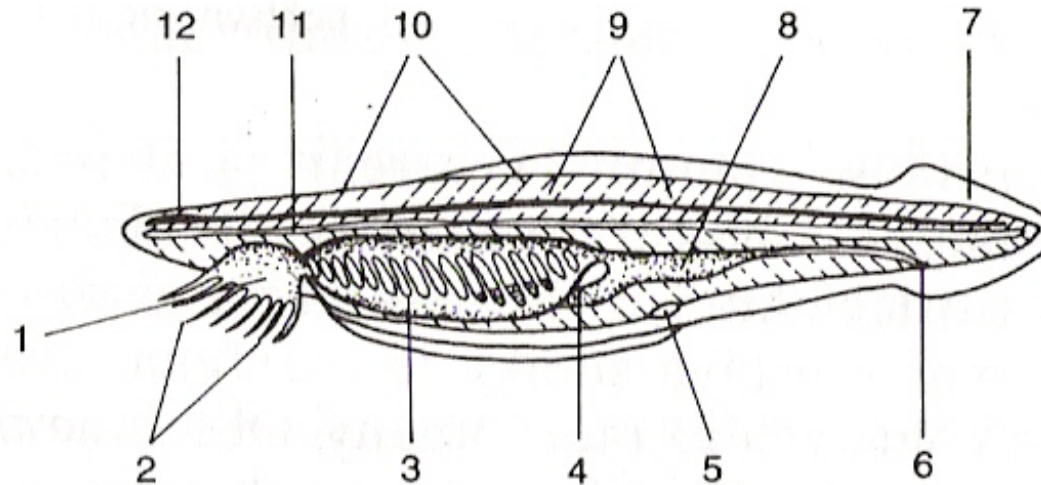
b) dospělé sumky

- 1 přijímací otvor
- 2 plášť
- 3 žaberní štěrbiny
- 4 srdce
- 5 nervová uzlina
- 6 vyvrhovací otvor
- 7 obžaberní prostor
- 8 hltan
- 9 řitní otvor
- 10 trávicí trubice
- 11 samičí i samčí pohlavní orgán

Vršenky



Kopinatce



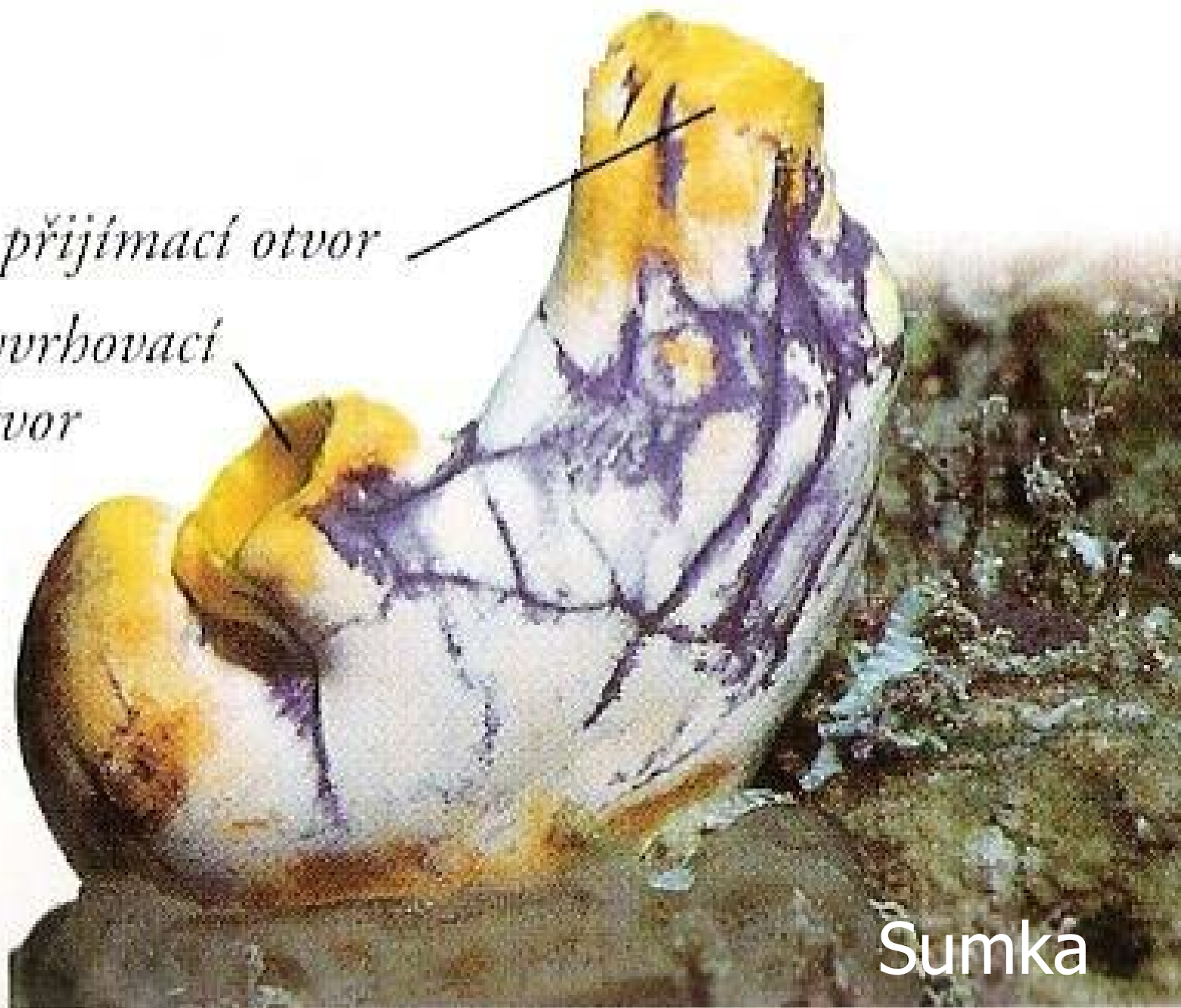
TĚLESNÁ STAVBA KOPINATCE PLŽOVITÉHO (schéma)

- | | |
|---------------------------------|---------------------|
| 1 ústní dutina | 7 ocasní ploutvička |
| 2 příústní tykadla | 8 trávicí trubice |
| 3 hltan se žaberními šterbinami | 9 myomery |
| 4 játra | 10 myosepta |
| 5 vyústění obžaberního prostoru | 11 chorda |
| 6 řitní otvor | 12 nervová trubice |



Salpa

přijímací otvor
vyvrhovací
otvor

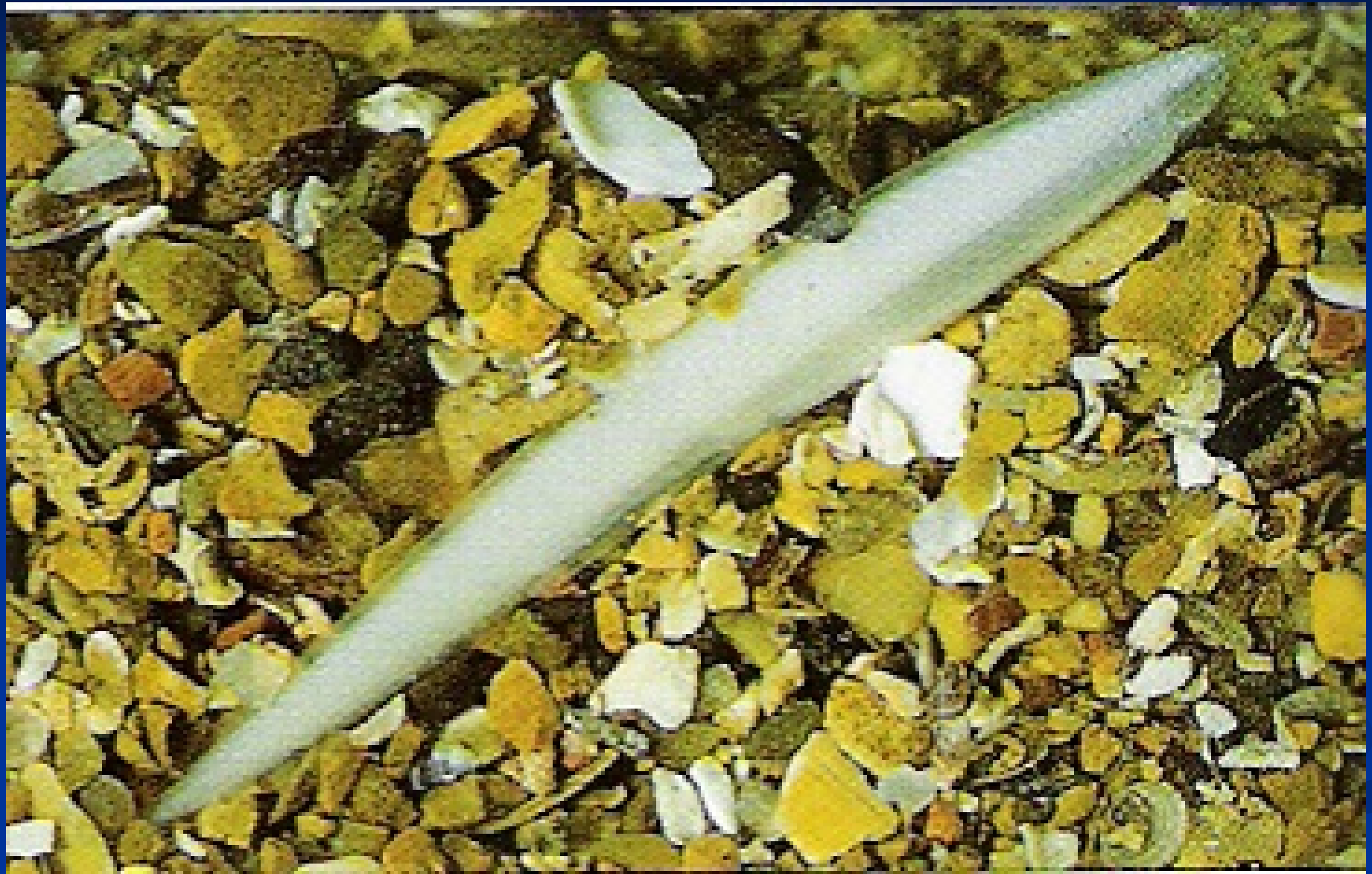


Sumka

*červovité
tělo*



Žaludovec



Kopinatec